



**КОМИТЕТ ИМУЩЕСТВЕННЫХ ОТНОШЕНИЙ
АДМИНИСТРАЦИИ ПЕРМСКОГО МУНИЦИПАЛЬНОГО РАЙОНА**

РЕШЕНИЕ

о размещении объектов № 562

Пермский край
Пермский район

04.08.2020

Комитет имущественных отношений администрации Пермского муниципального района разрешает Обществу с ограниченной ответственностью «Протасы-Инвест» (ИНН 5905035312, ОГРН 1025901214162, юридический адрес: 614000, г. Пермь, ул. Ленина, д. 9, этаж 4, оф. 417)

размещение объекта «линейные сооружения канализации (в том числе ливневой) и водоотведения, для размещения которых не требуется разрешения на строительство (строительство наружных сетей канализации второй очереди строительства п. Протасы (кв. 13-17, 23-27, 30-33) Пермского района, Пермского края в рамках технологического присоединения»

на землях государственная собственность на которые не разграничена

на срок 11 месяцев с 04.08.2020 г. по 04.07.2021 г.

Местоположение: Пермский край, Пермский район, Култаевское с/п, п. Протасы

Приложение: схема предполагаемых к использованию земель или части земельного участка.

Председатель комитета
имущественных отношений
администрации Пермского
муниципального района

(подпись, печать)

Г.В. Мюресов



Схема предлагаемых к использованию земель или части земельного участка

линейные сооружения канализации (в т.ч. ливневой) и водоотведения, для размещения которых не требуется разрешения на строительство (строительство наружных сетей канализации второй очереди строительства п. Протасы (кварталы 13-17, 23-27, 30-33) Пермского района, Пермского края в рамках технологического присоединения)

Местоположение: Пермский край, Пермский район, Култаевское с/пос., пос. Протасы

Площадь земель или части земельного участка: 20 703 м²

Категория земель: земли населенных пунктов

Вид разрешенного использования:

Система координат: МСК 59

Обозначение характерных точек границ	Координаты	
	X	Y
Контур 1 (площадь 14 117 кв.м.)		
1	503162,36	2206727,89
2	503142,28	2206765,58
3	503129,41	2206822,84
4	503095,22	2206869,75
5	503058,42	2206889,86
6	503053,88	2206924,91
7	503059,87	2206934,20
8	503077,05	2206963,65
9	503063,51	2206990,39
10	503048,84	2207008,75
11	503033,92	2207017,58
12	502990,56	2207017,58
13	502984,38	2206945,63
14	502983,97	2206922,40
15	502979,70	2206902,54
16	503050,75	2206875,82
17	503086,11	2206836,55
18	503104,40	2206804,28
19	503118,29	2206778,18
20	503133,67	2206749,31
21	503148,90	2206720,71
Контур 2 (площадь 4 434 кв.м.)		
22	502620,62	2207447,31
23	502608,57	2207474,76
24	502596,48	2207502,35
25	502581,42	2207536,68
26	502554,75	2207596,92
27	502535,71	2207586,78
28	502536,92	2207584,03
29	502600,87	2207438,49
30	502552,13	2207412,43
31	502534,24	2207402,86
32	502532,44	2207401,82
33	502539,75	2207394,44
34	502541,62	2207395,41
35	502614,46	2207434,45

Обозначение характерных точек границ	Координаты	
	X	Y
Контур 3 (площадь 2 152 кв.м.)		
36	502332,49	2207119,97
37	502330,61	2207123,50
38	502320,46	2207153,90
39	502310,98	2207182,30
40	502302,32	2207208,25
41	502309,92	2207213,43
42	502304,29	2207221,69
43	502276,01	2207202,45
44	502276,01	2207190,35
45	502286,85	2207197,73
46	502301,05	2207155,22
47	502314,57	2207114,71
48	502295,48	2207104,25
49	502290,22	2207101,36
50	502292,14	2207097,86

Описание границ смежных земельных участков:

- 6-13; 15-18; 21-1 - земли или земельные участки, свободные от прав третьих лиц
- 1-6; 13-15; 18-21 - земельные участки, находящиеся в частной собственности
- 25-27; 30-22 - земли или земельные участки, свободные от прав третьих лиц
- 22-25; 27-30 - земельные участки, находящиеся в частной собственности
- 41-44; 49-37 - земли или земельные участки, свободные от прав третьих лиц
- 37-41; 44-49 - земельные участки, находящиеся в частной собственности

Заявитель



[Handwritten signature]

[Handwritten signature]






(подпись, расшифровка подписи)

Схема предполагаемых к использованию з
площадью 20 703 кв. м., расположенного по адресу: Пермский кр



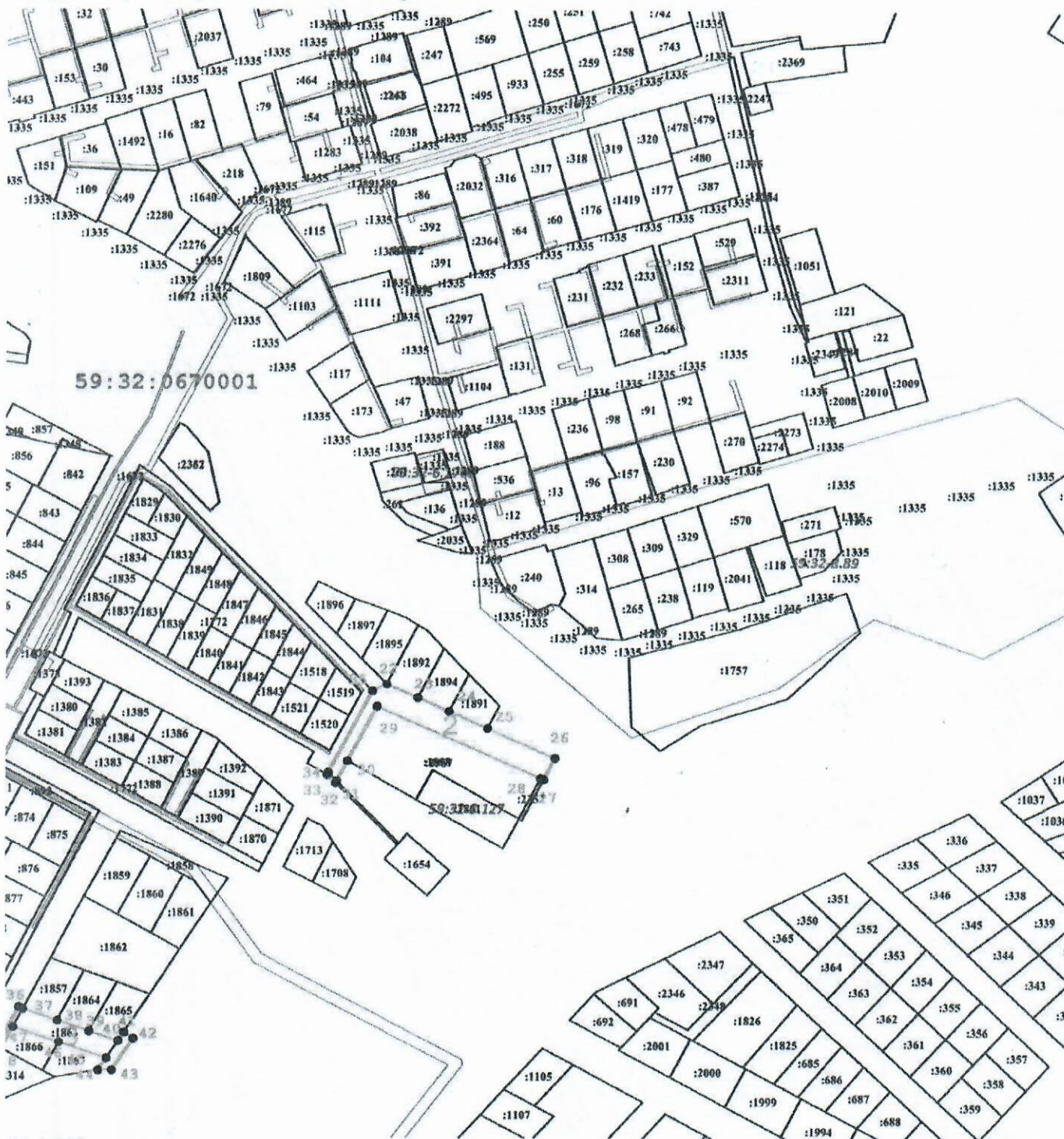
Масшт:

Условные обозначения:

-  - граница предполагаемых к использованию земель или части земельного участка
-  - существующая часть границы, имеющиеся в ЕГРН сведения о которой достаточны для определения ее места
-  - граница кадастрового квартала
-  - она с особыми условиями использования территории
-  - номер кадастрового квартала

№. 32. 2026093

Мель или части земельного участка
 ай, Пермский район, Култаевское с/пос., пос.Протасы



б 1:5 000

положения



М.П. *[Signature]*
 (подпись, расшифровка подписи)
Таймасов
Ильяс